

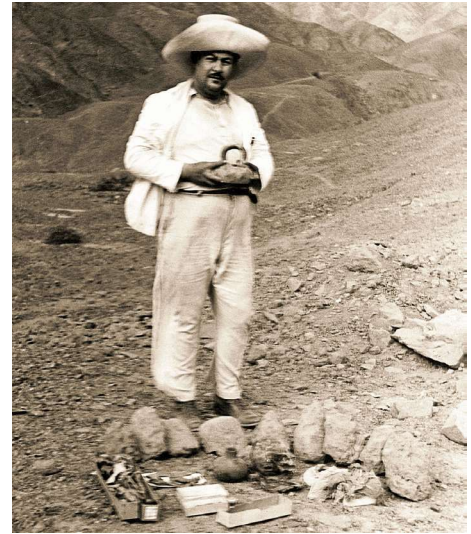


# MUSEO LARCO

tesoros del antiguo Perú

## La Estratigrafía

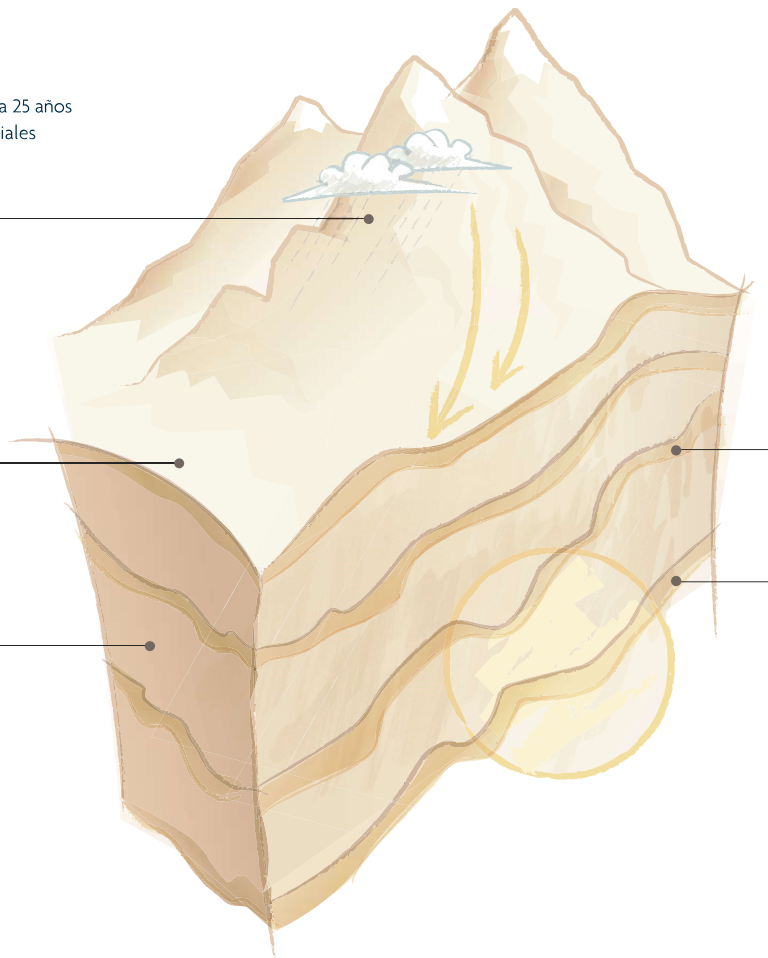
Rafael Larco Hoyle aplicó su conocimiento de agronomía y del comportamiento climático al estudio de las capas estratigráficas identificadas en sus excavaciones. Su propuesta cronológica y los fechados asignados a las culturas fueron extraordinariamente acertados, razón por la cual están aún vigentes y son utilizados por la arqueología moderna.



Aproximadamente cada 18 a 25 años se producen lluvias torrenciales en la costa norte del Perú (Fenómeno del Niño).

Los aluviones dejan una capa de limo que marca el período de las lluvias torrenciales.

Capas de arena acumuladas por el viento entre uno y otro aluvión.



Rafael Larco midió las capas de arena intercaladas entre las huellas dejadas por los aluviones producidos durante los Fenómenos del Niño y estudió su relación con la construcción de las tumbas antiguas. Calculó así la edad de las culturas.



# MUSEO LARCO

tesoros del antiguo Perú

## La Estratigrafía

Para conocer la antigüedad de las diversas culturas que se desarrollaron en el pasado, la arqueología estudia la superposición de las capas que se forman a lo largo del tiempo y los materiales que se encuentran en éstas.

