

Esta guía contiene
divertidas actividades
a través de las cuales
podrán conocer,
de manera entretenida,
los objetos que se exhiben
en el Museo Larco.

Disfruten de esta

guía familiar

y llévensela como
recuerdo de su visita al

MUSEO LARCO

tesoros del antiguo Perú

Sala
introdutoria

¡Esta escultura tiene manchas!

Felino Pacopampa
Época Formativa (1200 a.C. - 1 a.C.)
ML301346

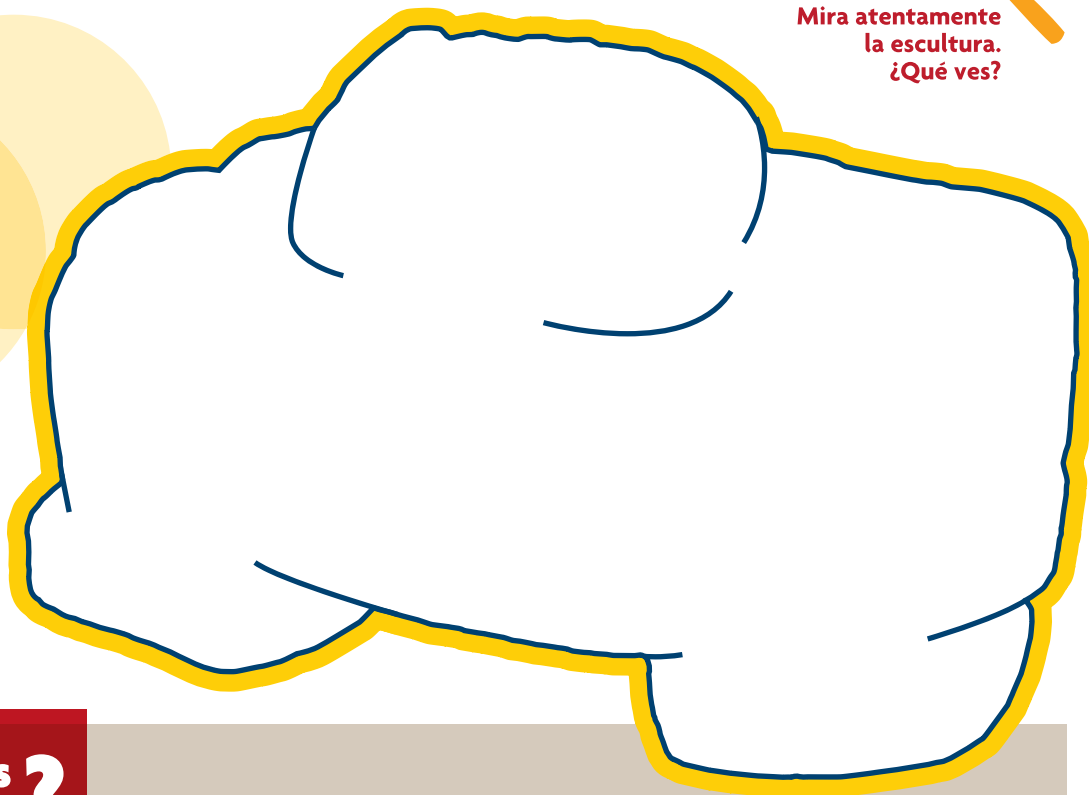
Esta gran escultura
de piedra es un jaguar.



**Mira atentamente
la escultura.
¿Qué ves?**

**¿Cuántas manchas
puedes encontrar?**

Dibújalas
en esta figura
del jaguar.



**¿Sabías ?
que... ?**

Los jaguares viven en lugares donde llueve mucho y hay grandes ríos, como la selva amazónica. Por eso, los círculos que están sobre la escultura del jaguar no solo representan las manchas de su piel, sino que simbolizan también al agua o la lluvia.

¿Es una persona o un animal?

¿Qué lado parece humano y qué lado parece animal?

¿Cuáles son las características humanas que logras ver?

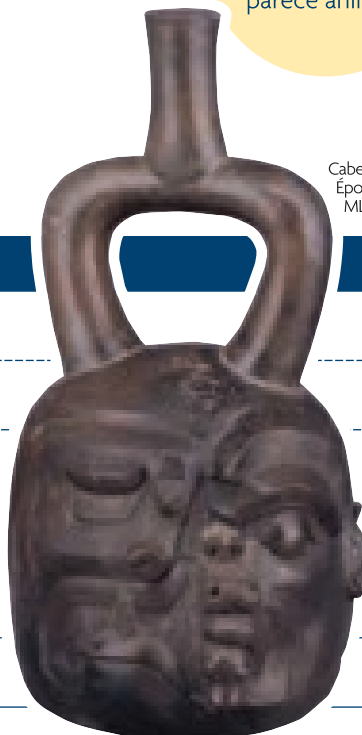
¿Por qué harían una imagen que es mitad humana y mitad animal?

¿Cuáles son los rasgos que identificas?

Apúntalos aquí abajo:

RASGOS ANIMALES

RASGOS HUMANOS



Cabeza antropomorfa Cupisnique
Época Formativa (1200 a.C. - 1 a.C.)
ML040218

¿Sabías que... ?

Las figuras humanas con rasgos de animales son comunes en el arte del antiguo Perú.

Los antiguos peruanos creyeron que al tener ciertas características de animales, como los colmillos y garras de los felinos, y las alas y picos de las aves, se hacían más poderosos.

¡Estas cabezas nos quieren decir algo!

Los antiguos peruanos lograron un gran nivel en la representación de retratos. Se representó tanto a **personajes humanos**, como a **personajes mitológicos**.

Mira los diferentes adornos que llevan los personajes.

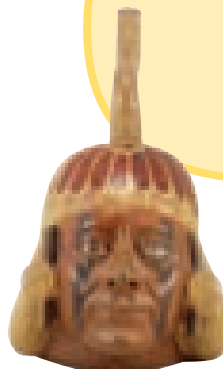
¿Quiénes crees que son estos personajes?

YO SOY...



Mochica
Época Auge (1 d.C. - 800 d.C.)
ML003022

YO SOY...



Mochica
Época Auge (1 d.C. - 800 d.C.)
ML018883

Mochica
Época Auge (1 d.C. - 800 d.C.)
ML012869



YO SOY...

¿Sabías que... ?

Busca al hombre con tocado de plumas y aretes de círculos. Se trata de un sacerdote o gobernante; definitivamente una persona muy importante. Observa al personaje que tiene colmillos. Se trata de Ai Apaec, héroe mitológico que atraviesa los mundos para restaurar el orden en el universo.

Ahora identifica al personaje al que se le ve el cabello. Es probable que este sea un prisionero que iba a ser sacrificado.

vitrina

35

Al ritmo del...

Detente un momento para observar detalladamente este objeto.

¿Puedes identificar su función?

¿Por qué habrán hecho los nasca un objeto tan elaborado?

¿Dónde lo pudieron haber usado?

Tambor Nasca
Época Auge (1 a.C. – 800 d.C.)
ML013683

Juega con tu familia a quién encuentra primero:

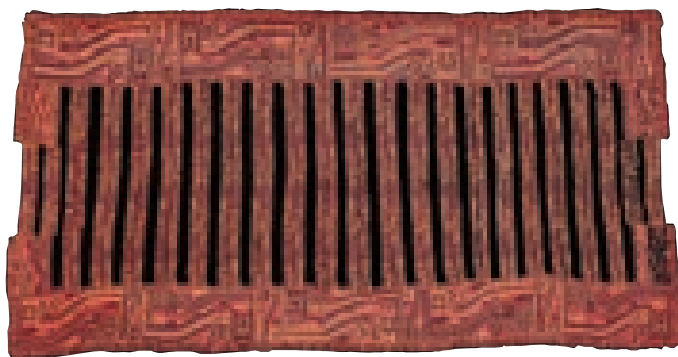
- 2 estrellas
- 2 caras humanas
- 3 cabezas de felinos
- 6 serpientes
- 1 planta o fruto
- 2 piernas
- 1 collar de plumas

¿Sabías que... ?

*¡Este objeto está colocado al revés!
Míralo otra vez e imagina cómo fue usado.*

Una pista: si tú vivieras con los nasca, ibailarías a su ritmo!

¡Un mensaje al mundo de abajo!



Manto Paracas
Época Formativa (1200 a.C. -1 a.C.)
ML600068

El Manto Paracas está lleno de figuras y colores. Pero observando con más detalle, verás que en realidad se trata de la misma imagen repetida muchas veces en todo el manto.

A los paracas les gustaba hacer unas pequeñas variaciones en cada repetición, por ejemplo utilizando diferentes colores.

¿Cuáles son los colores que utilizaron?

Hay 4 colores.
¡Encuétralos!

Ahora, trata de encontrar al Ave-felino-serpiente.



Cara de felino



Cuerpo de serpiente



Patras de ave

¿Sabías que... ?

Este fino manto no fue tejido por los paracas para ser usado en vida, sino para envolver a los muertos.

Los mantos Paracas llevan mensajes sagrados para el viaje al mundo de abajo.

vitrina

68

¡Busca los tesoros del antiguo Perú!

Explora la Sala de la Ceremonia del Sacrificio, observando las escenas pintadas y modeladas en la cerámica que nos muestran la vida ritual en el antiguo Perú.



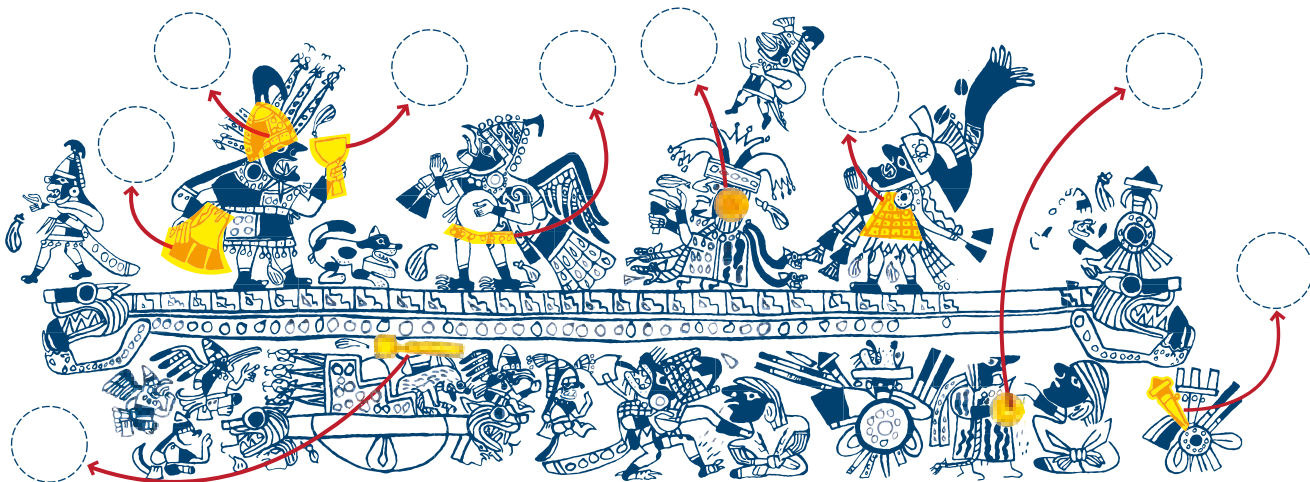
Mochica
Época Auge (I d.C. - 800 d.C.)
ML010847

¿Qué sucede en la escena pintada en esta botella de cerámica?

Para entenderla mejor, observa la escena en la pared.

Asignen un personaje a cada miembro de la familia, para actuar esta escena. Pídanle a alguien que tome una foto de la familia actuando la escena y compártanla en redes sociales usando #MuseoLarco.

Junto a la flecha, coloca el número de vitrina donde encuentres el objeto resaltado:



Te sugerimos que en la Galería de Oro y Joyas explores las siguientes vitrinas: 70 – 86 – 88 – 95 – 107 – 110 – 112 – 132 – 137

¿Sabías que...?

El oro y la plata eran muy importantes para las culturas andinas, pero no por su valor económico. Tenían valor porque representaban al sol y a la luna, es decir, a sus dioses mayores. Los gobernantes y sacerdotes, como representantes de los dioses, se vestían con adornos de estos metales nobles.

vitrina

156

¡Conviértete en un gobernante Chimú!

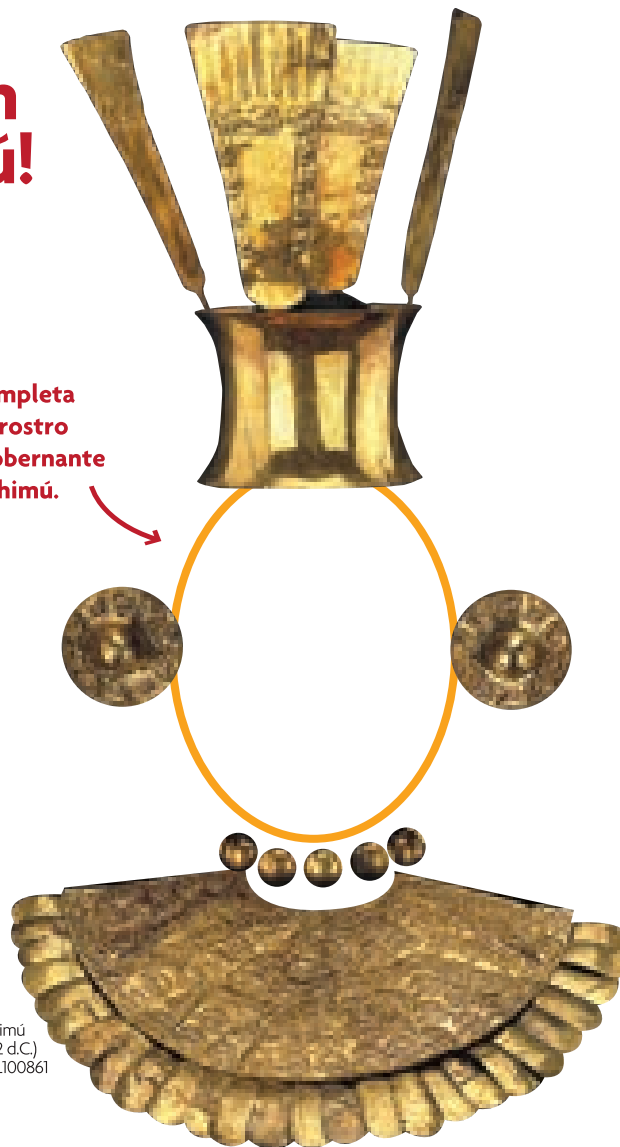
Observa la indumentaria de oro hecha por los Chimú.

¿Quién crees que usó este atuendo?
¿Por qué se hizo de oro?

¿Para qué se usó este atuendo?

¿Dónde crees que se encontró?

Completa el rostro del gobernante Chimú.



Chimú
Época Imperial (1300 d.C. – 1532 d.C.)
ML100118, ML100856-ML100861

¿Sabías que... ?

Las plumas representadas en la corona, pectoral y hombreras de oro expresan la relación del portador con las aves y el sol; es decir, con el mundo de arriba.